

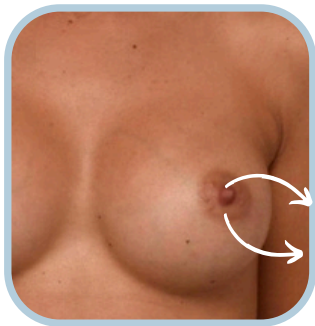


Cómo medir mis pezones

para conocer el tamaño Ideal de mi copa o embudo

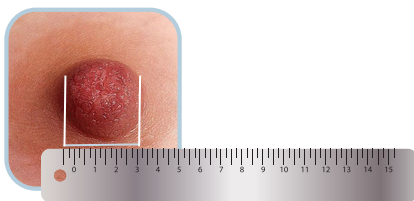
1 Realiza la medición en un lugar con luz, donde puedas apreciar claramente la medida correcta

2 Colócate frente a un espejo o pide ayuda para poder realizar la medición con una una regla o cinta métrica. Es necesario medir cada seno, ya que tendemos a tener diferentes medidas en cada uno.



Pezón
Aerola

3 Realiza la medición de extremo a extremo en la base de tu pezón de la siguiente manera:



4 Agrega 2 o 3mm al tamaño resultante de la base del pezón obtenido.

Ejem: 19mm+2mm= 21mm

5 De acuerdo al resultado de tamaño de tu pezón, encuentra tu copa o inserto Ameda recomendado, tomando en consideración la talla de copa del brassier que estes usando. Guíate por la siguiente tabla:

Tamaño Pezón	Talla Copa Bra	Copa Ameda Recomendada
19, 20 y 21mm	A y B	Inserto Reductor XS 21 mm
20, 21 y 22mm	B y C	Inserto Reductor S 22.5 mm
23, 24 y 25mm	B y C	Copa Estándar M 25mm
25, 26, 27 y 28 mm	C y D	Copa Grande 28.5mm
29, y 30mm	C,D y DD	Copa Extra Grande 30.5mm

6 Si tienes alguna duda en tu medición o quieres asesoría personalizada, no dudes en contactarnos al 462 303 0660, donde una asesora de lactancia te atenderá directamente.

El tamaño adecuado de tu copa o embudo es esencial para obtener una extracción óptima de leche materna.

Ameda reconoce que, cada mamá es única por lo que tiene una amplia gama de variedad de tamaños de copas o embudos.

¿El tamaño de la copa es el adecuado para mí?

Todos los sistemas de recolección de leche materna de Ameda, vienen con copas o embudos tamaño estándar de 25mm, con excepción de los modelos con accesorios adicionales que además continienen copas o embudos de 28.5mm.

Es importante que midas y observes como como se desplaza tu pezón y areola durante la extracción, para tu mayor comodidad y eficientar la misma.

Puede que requieras una copa más grande o un inserto reductor en ambos o solamente en un pecho por lo que, éstos se pueden adquirir de manera individual o dual.



Correcto

Durante la extracción el pezón se mueve libremente en el túnel del embudo o copa. Se ve espacio alrededor del pezón. No se introduce mucha areola.



Pequeño

Durante la extracción una parte o todo el pezón roza contra los lados del túnel de la copa o embudo.



Grande

Durante la extracción se introduce además del pezón parte de la aerola, rozando ésta en el tunel de la copa o embudo.

Durante tu lactancia el tamaño requerido de embudo o copa puede variar, toda vez que, los senos pueden modificar su tamaño en las diferentes etapas de ésta. Por lo que, debes mantenerte atenta al calce correcto.

El tamaño adecuado de tu copa o embudo es esencial para obtener una extracción óptima de leche materna.

Ameda reconoce que, cada mamá es única por lo que tiene una amplia gama de variedad de tamaños de copas o embudos.